

南信州

# 昼神温泉キャンペーン


## モデルコース③

歴史を感じる中山道・妻籠宿または馬籠宿  
ダイナミックな天竜舟下りと飯田の伝統工芸  
水引を見学。



9月～11月は、りんご狩りもできます。

コース

	馬籠まで20分妻籠まで30分	馬籠から25分妻籠から10分
1 日 目	各地 = 最寄り   C = 中津川   C = 馬籠宿 または 妻籠宿 = 木地師の里ヤマイチ = 10分 = 清内路峠のおつけもの = 10分 = 屋神温泉 (泊)  <お買い物>	<散策、昼食> <見学、お買い物>
2 日 目	30分 屋神温泉 = 天竜舟下り (弁天港～時又港) = 水ひき工芸館せきじま = 信州つけものセンターそば処伊那路 <10:00・11:00・13:20・14:30発> <見学> <昼食>	5分 = 三和観光農園 = お菓子の里 飯田城 = 飯田   C = 最寄り   C = 各地 <りんご狩り> <お買い物>

中山道69次のうち江戸から数えて42番目となる妻籠宿は、中山道と伊那街道が交叉する交通の要衝として古くから賑わいをみせていました。

### 妻籠宿



～日本初の重要伝統的建造物群保存地区～  
中山道 妻籠宿



### 馬籠宿



江戸時代の参勤交代で多くの人が行き交った、中山道43番目の宿場町馬籠宿。石畳の坂の街道は、今も江戸時代の面影が残ります。

### 天竜舟下り



弁天港から時又港まで距離にして6キロをおよそ35分かけて下ります。県立公園鷲流峡の渓谷をあざやかな船さばきで急流を進みます。瀬を下るごとに水しぶきと歓声があがる爽快な舟旅へようこそ。湯の瀬、南原の瀬などスリルとロマンの妙趣をお楽しみください。

※下船後、無料シャトルバスで乗船場へ戻ります。

安全対策を実施しています。

- ◆航路の安全確認
- ◆船頭教育の徹底
- ◆救助体制
- ◆ライフジャケット (自動膨張式救命具)の着用



### 三和農園 りんご狩り

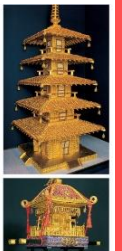
9月～11月。南アルプスを眺望できる農園で果物狩り



### 水ひき工芸館せきじま



飯田には水ひき産業の背景となった豊かな紙の文化があります。豊富な資料や展示品で文化の一端にふれ、熟練の技の結晶「水ひき細工」をじっくりご覧いただけます。

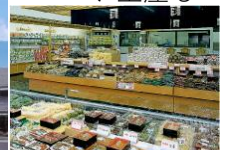


### そば処伊那路

昼食



お土産も



お宿のお申込みは、コパントラベル0572-23-7681まで